

Recipe

MADE IN JAPAN

2023 Autumn & Winter

Shoemakers Since 1952



scene with recipe

レシピの靴と様々な場面



柔らかくて足にフィットする
レシピの靴は、ショッピング
などの長時間の街歩きでもス
トレスフリー。
特にひも靴は、ご自身の足の
甲に合わせて調節できるので
おすすめです。



RP-308 BLK (18 ページ)

軽い靴は、段差もスムーズ。
上り下りもしやすく、スタイ
リッシュな革靴なのにスニ
カーの様な履き心地。



レシピの靴と同ト革で作ら
れたトートバッグ。
本革のバッグは、使うほど
に肌に馴染み、味わいがで
てきます。ぜひ経年変化も
お楽しみください。

革一枚仕立てから生まれる柔らかさ

私が探していた履きごこち

POINT

触れて実感、驚く柔らかさ



レシピの靴はほとんどが革一枚仕立てで作られています。外反母趾でも足に柔らかくあたり、履くほどに足に馴染みます。中敷きのクッションも優しく足を包み込みます。

POINT

日本の優れた素材と加工技術



国内で材料を調達・加工をし、国内（静岡）で仕立てている純日本製の靴です。国内生産により生産工程や品質が透明化され、安定した生産とお買い求め易い価格を実現しています。

POINT

個性を引き立てるデザイン



年齢問わず、どんな生活スタイルの方にも履いていただけるように主張しすぎないシンプルなデザインを心がけています。日常に心地よく寄り添う使いやすい靴です。

POINT

豊富なサイズ展開



足のサイズに悩みを持っている方は多くいらっしゃいます。レシビのサイズ展開は、基本 22.5 cm ~ 24.5 cm ですが、人気商品は 21.5 cm ・ 22 cm ・ 25 cm ・ 25.5 cm もあります。

SHIZUOKA 静岡

NEW
OPEN



Recipe 本店

本社の隣に小売店舗を新築し Recipe 本店としてスタートいたしました。従来の本社 2F 店舗では、ファクトリーショップとしてアウトレット品の販売を拡大して継続中です。ご来店お待ちしております。

静岡県静岡市駿河区八幡 2-9-14

電話番号 054-270-8666

営業時間 10:00 ~ 18:00

定休日 木曜

夏季休業・年末年始・GW は休業あり。

HP や SNS でご確認ください。



TOKYO 東京



Recipe 丸ビル店

【～2024年7月31日まで予定】

東京都千代田区丸の内 2-4-1 丸ビル 3F

電話番号 080-8257-6070

営業時間 11:00 ~ 21:00

11:00 ~ 20:00 (日祝)

連休の場合は最終日のみ日曜・祝日の営業時間。

詳細は丸ビルホームページをご覧ください。

【Recipe 本店】と【Recipe 丸ビル店】では、ほぼ全ての Recipe 商品をお試しいただけます。

New items

2023AW 新商品





RP-537



オペラシューズ

¥10,780 (税込)

22.5cm-24.5cm

・取り外し可能なカップインソール

RP-538

Tストラップシューズ

¥13,200 (税込)

22.5cm-24.5cm

・取り外し可能なカップインソール



ベルト金具下と付け根に
ゴムがついています。

RP-541



内ファスナーゴアブーツ

¥14,080 (税込)

22.5cm-24.5cm

・取り外し可能なカップインソール



RP-542

リボンバレエ

¥10,780 (税込)

22cm-25cm

RP-257がリニューアル
しました。一枚革仕立てに
なりました。



RP-543

踵クッションパンプス

¥13,200 (税込)

22cm-25cm

- ・取り外し可能なカップインソール
- ・ヒールの高さ：2cm



RP-334

サイドゴアスニーカー

¥14,080 (税込)

22.5cm-24.5cm

RP-323が軽量底で
リニューアルしました。

- ・軽量ソール
- ・取り外し可能なカップインソール

※ 底・カップソールは海外製です。



Boots



RP-306 · RP-512N · RP-513N 新色登場

RP-265

シンプルブーツ

¥14,080 (税込)

22.5cm - 24.5cm

・取り外し可能なカップインソール



BLK

BR

GRY

RP-306

ステッチダウンサイドゴア

¥13,200 (税込)

22.5cm - 24.5cm

・取り外し可能なカップインソール



BLK

DBR

KHK
(カーキ)

NEW



RP-318N

サイドゴアブーツ

¥15,400 (税込)

22.5cm - 24.5cm

・取り外し可能なカップインソール



BLK

BR

グリップ性のある底に変更しました。
上代も変更させて頂きました。
その為、品番がRP-318Nになりました。



RP-511N



くしゅブーツ(踵ファスナー)

¥14,080 (税込)

22.5cm-24.5cm

・取り外し可能なカップインソール

RP-512N

センターシームブーツ

¥17,600 (税込)

22.5cm-24.5cm

- ・取り外し可能なカップインソール
- ・ヒールの高さ：3cm
- ・筒丈：約17.5cm (23.5cm時)



撥水草使用。
グリップ性のある底に変更しました。
上代も変更させて頂きました。その為
品番がRP-512Nになりました。

RP-513N



スクエアサイドゴアブーツ

¥17,600 (税込)

22.5cm-25cm

- ・取り外し可能なカップインソール
- ・ヒールの高さ：3.5cm
- ・筒丈：約13cm (23.5cm時)

撥水草使用。
今季生産分のBLKは革が変わる為、
BLK2となります。昨年のBLKが
欲しい方はお問合せ下さい。

RP-525

ストレートゴアブーツ

¥14,080 (税込)

22.5cm - 24.5cm

- ・取り外し可能なカップインソール
- ・ヒールの高さ：3.5cm
- ・筒丈：約11cm (23.5cm時)

撥水草使用。
内側・外側の両方に
ゴムがついています。



BLK

DBR

CBR

RP-526

バックゴアブーツ

¥17,600 (税込)

22.5cm - 25cm

- ・取り外し可能なカップインソール
- ・ヒールの高さ：3.5cm
- ・筒丈：約12.5cm (23.5cm時)

撥水草使用。
25cmまでのサイズ展開。

BLK

DBR

GG



RP-527

ロングブーツ

¥24,200 (税込)

22.5cm - 24.5cm

- ・取り外し可能なカップインソール
- ・ヒールの高さ：3.5cm
- ・筒丈：約36cm (23.5cm時)
- ・筒周り：約36.5cm (23.5cm時)
(ふくらはぎ)

撥水草使用。
ファスナーはありませんが
すっぽり履けるロングブーツです。



BLK

Regular items



レシピの定番シューズ

RP-253・RP-272・RP-280・RP-530 新色追加



RP-201



レースアップシューズ

¥10,780 (税込)

21.5cm-25.5cm

RP-201E

レースアップシューズ

¥12,100 (税込)

21.5cm-25.5cm



RP-204



L カットスリッポン

¥9,900 (税込)

21.5cm-25.5cm



RP-214W



メダリオンスリッポン

¥12,100 (税込)

22.5cm-24.5cm

※上代を変更いたしました。
ご了承ください。

甲にゴムで
ぴったりフィット

RP-222

Vカットスリッポン

¥10,780 (税込)

21.5cm-26cm



RP-223

とんがりLカット

¥10,780 (税込)

22.5cm-24.5cm



在庫限り



BLK



CBR



GM

在庫限り



GG

RP-234

深とんがりゴムスリッポン

¥10,780 (税込)

22.5cm - 24.5cm

RP-238

在庫限り

かかとゴムバブーシュ

¥10,780 (税込)

22.5cm - 24.5cm



BLK



LGY



CAM



DBR



RP-240

ゆったりレースアップ

¥10,780 (税込)

22.5cm - 24.5cm



BLK



WHT

RP-244

スリッポン

¥10,780 (税込)

22.5cm-24.5cm



RP-253

ビット付きローファー

¥12,100 (税込)

21.5cm-25.5cm

サイズ展開が増えました



NEW

ELGR
(エナメルライトグリーン)

SEBL
(シワエナメル)



RP-262

深リボンバレエ

¥10,780 (税込)

21.5cm-25.5cm





RP-266



BLK

ゴム紐レースアップ

¥11,880 (税込)



WHT

22.5cm - 24.5cm

RP-267

Vカットスクエア

¥10,780 (税込)

21.5cm - 25.5cm

BLK



WHT



BR



OLV



EBLK
(エナメル)



GG



SLV



NMNT
(ヌバック)



KBR



RP-268



BLK

ストラップシューズ

¥10,780 (税込)



SEBL

(シワエナメル)

22.5cm - 24.5cm



RP-272



ビットローファー

¥12,100 (税込)

22cm-25cm

※上代を変更いたしました。
ご了承ください。

RP-278

バンドローファー

¥12,100 (税込)

22.5cm-24.5cm

※上代を変更いたしました。
ご了承ください。



RP-279



Vカットバブーシュ

¥10,780 (税込)

22.5cm-24.5cm

RP-280

タッセルシューズ

¥11,880 (税込)

22.5cm-24.5cm

※上代を変更いたしました。
ご了承ください。

LIME
(ライム)

KBRC
(カーキブラウンコンビ)

IVC
(アイボリーコンビ)

GGC
(グレージュコンビ)



RP-307

軽量ゴムスリッポン

¥12,100 (税込)

22.5cm-24.5cm

BLK

DBR



RP-308

レースアップシューズ

¥13,200 (税込)

21.5cm-25.5cm

※上代を変更いたしました。
ご了承ください。

EBLK
(エナメル)

EPBG
(エナメル)



RP-309

コインローファー

¥13,200 (税込)

21.5cm - 25.5cm

※上代を変更いたしました。
ご了承ください。



BLK



EBLK

(エナメル)



EGG

(エナメル)



IVGG

(アイボリー×グレージュ)



RP-315

ゴムバンドスリッポン

¥12,100 (税込)

22.5cm - 24.5cm

・取り外し可能なカップインソール

※上代を変更いたしました。
ご了承ください。

BLK



LGY



CBR



SLV



RP-319

タッセルローファー

¥13,200 (税込)

22.5cm - 24.5cm



BLK



BR



EBLK

(エナメル)



RP-326

サイドゴアショート

¥10,780 (税込)

22.5cm - 24.5cm

・取り外し可能なカップインソール

ゆったり設計の
サイドゴア



RP-327

クロスシューズ

¥10,780 (税込)

22.5cm - 24.5cm

・取り外し可能なカップインソール

ゆったり設計
甲高の方にもおすすめ



RP-328

踵クッションスニーカー

¥14,080 (税込)

22.5cm - 24.5cm

※上代を変更いたしました。
ご了承ください。

・軽量ソール
・取り外し可能なカップインソール

※ 底・カップソールは海外製です。





RP-329 在庫限り



ハイカットスニーカー

¥14,080 (税込)

22.5cm-24.5cm



- ・軽量ソール
 - ・取り外し可能なカップインソール
- ※ 底・カップソールは海外製です。

RP-330

紐スニーカー

¥12,100 (税込)

22.5cm-24.5cm



- ・軽量ソール
- ・取り外し可能なカップインソール

※ 底・カップソールは海外製です。



RP-331



ステッチダウンスリッポン

¥15,400 (税込)

22.5cm-24.5cm



ゆったり設計



RP-508A 在庫限り

- センターカットシューズ
 ¥10,780 (税込)
 22.5cm-24.5cm
-  BLK
 -  GG
 -  PBR
 -  NBR
(ビッグヌバック ブラウン)
 -  NGR
(ビッグヌバック グリーン)
 -  EBLK
(エナメル)

RP-509

隠しゴムプレーンシューズ

¥12,100 (税込)

22.5cm-24.5cm

・ヒールの高さ：3cm

-  BLK
-  DBR



RP-510A 在庫限り



- ローファー
 ¥10,780 (税込)
 22.5cm-24.5cm
-  BLK
 -  BRC
(ブラウンコンビ)
 -  GGC
(グレージュコンビ)
 -  EPBG
(エナメル)



RP-515

モカステッチシューズ

¥10,780 (税込)

22.5cm-24.5cm



BLK



GYWH



BLU



EBLK

(エナメル)



GRN



EPBG

(エナメル)



GLD



NRNG

(ヌバック)

RP-516

在庫限り

メッシュレザーシューズ

¥10,780 (税込)

22.5cm-24.5cm

BR



ORG



BLU



GLD



BLK



RP-516A

スクエアシューズ

¥10,780 (税込)

22.5cm-24.5cm



BLK

撥水革使用。
RP-516と同じ型の
スムーズ革タイプです



RP-517

フロントタックシューズ

¥10,780 (税込)

22.5cm-24.5cm

RP-522

チェーンローファー

¥12,100 (税込)

22.5cm-24.5cm



RP-523

ストラップスクエアシューズ

¥12,100 (税込)

22.5cm-24.5cm



ベルト金具下と付け根に
ゴムがついています。



RP-524



ゴム紐レースアップスクエア

¥12,100 (税込)

22.5cm-24.5cm

RP-530

ゆったりビットローファー

¥12,100 (税込)

22cm-25cm

撥水革使用。
サイズ展開が増えました。



RP-531



斜めラインスクエアシューズ

¥12,100 (税込)

22.5cm-24.5cm



flower's by siete

MADE IN JAPAN

×

Recipe

MADE IN JAPAN

フラワーズレシピ

洗練された木型とデザイン。なのに軽い履き心地。

【flower's by siete】

都会的で洗練された現代女性の足元に優しく・遅く寄り添うシューズブランド。
素材は本革をメインに、履き心地にも拘った made in japan シューズを展開。





FR-102

FR-101

FR-102 ビットローファー

踵がバブーシュタイプのローファー。柔らかい革が足にやさしくフィットしてお仕事にもストレスなく履いていただけます。

BLK GG BL/WH

21.5 cm～ 25.5 cm

¥15,400 (税込)

FR-101 メリージェーン

細いストラップが華奢な印象。ストラップはSフックで脱着の為、甲にぴったりと添わせて履くことが可能です。

BLK

21.5 cm～ 25.5 cm

¥15,400 (税込)



FR-100

21.5 cm ~ 25.5 cm

FR-100 プレーンパンプス

洗練された木型とトップラインが、足をキレイにみせてくれます。シンプルだからこそ素材と履き心地にこだわった一足です。

BLK G G IV GRY

21.5 cm ~ 25.5 cm

¥14,300 (税込)

flower's by siete

MADE IN JAPAN

×

Recipe

MADE IN JAPAN

お知らせ

価格改正について

下記の商品におきまして、2023年10月1日出荷分より上代を変更させていただきます。

- ・ RP-214W 10,780 円 (税込) → 12,100 円 (税込)
- ・ RP-272 10,780 円 (税込) → 12,100 円 (税込)
- ・ RP-278 10,780 円 (税込) → 12,100 円 (税込)
- ・ RP-280 10,780 円 (税込) → 11,880 円 (税込)
- ・ RP-308 12,100 円 (税込) → 13,200 円 (税込)
- ・ RP-309 12,100 円 (税込) → 13,200 円 (税込)
- ・ RP-315 10,780 円 (税込) → 12,100 円 (税込)
- ・ RP-328 13,200 円 (税込) → 14,080 円 (税込)
- ・ B-02 6,600 円 (税込) → 7,700 円 (税込)

靴レシビは国内生産の稼働率を守るため、発売当初のコンセプト「驚くほど柔らかい靴を、国産で、1万円以下で。」を維持することに努めておりますが、原材料費の高騰により一部の商品で1万円以上となることを、ご了承ください。

部品の産地について

国内調達がどうしても困難になってしまった一部部品（下記）については海外からの調達となります。ご了承ください。

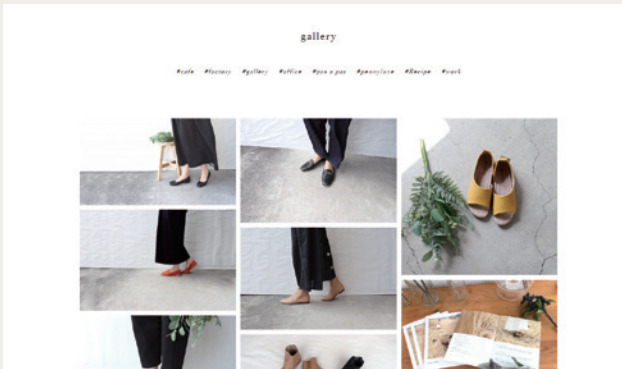
- 底 … 315・328・329・330・334 に使用
- カップインソール

Recipe
marché
made in japan



レシピマルシェは、レシピと同じ革で作られたバッグや
気軽に履けるサンダルを取り揃えたシリーズです。

前田工業ホームページの『gallery』では、様々な写真がご覧いただけます。
随時更新してまいりますので、是非チェックしてください。



前田工業
ホームページ

レシピの過去のカタログは、こちらからご覧になれます。

<https://shoes-recipe.jp/catalog.html>



商品リスト

★★★ ベスト 1～2 位

★★ ベスト ～5 位

		21.5	22	22.5	23	23.5	24	24.5	25	25.5	26	売れ筋	memo
Regular items	RP- 201	○	○	○	○	○	○	○	○	○		★	
	RP- 201E	○	○	○	○	○	○	○	○	○			
	RP- 204	○	○	○	○	○	○	○	○	○		★★★	
	RP- 214W			○	○	○	○	○				★	
	RP- 222	○	○	○	○	○	○	○	○	○	○		
	RP- 223			○	○	○	○	○					
	RP- 234			○	○	○	○	○					
	RP- 238			○	○	○	○	○					
	RP- 240			○	○	○	○	○					
	RP- 244			○	○	○	○	○					
	RP- 253	○	○	○	○	○	○	○	○	○		★	
	RP- 262	○	○	○	○	○	○	○	○	○		★★	
	RP- 266			○	○	○	○	○					
	RP- 267	○	○	○	○	○	○	○	○	○		★★★	
	RP- 268			○	○	○	○	○					
	RP- 272		○	○	○	○	○	○	○			★★	
	RP- 278			○	○	○	○	○				★	
	RP- 279			○	○	○	○	○				★	
	RP- 280			○	○	○	○	○					
	RP- 307			○	○	○	○	○					
RP- 308	○	○	○	○	○	○	○	○	○		★★		
RP- 309	○	○	○	○	○	○	○	○	○		★★		
RP- 315			○	○	○	○	○						
RP- 319			○	○	○	○	○						
RP- 326			○	○	○	○	○				★		
RP- 327			○	○	○	○	○						
RP- 328			○	○	○	○	○						

		21.5	22	22.5	23	23.5	24	24.5	25	25.5	26		
Regular items	RP- 329			○	○	○	○	○					
	RP- 330			○	○	○	○	○				★	
	RP- 331			○	○	○	○	○					
	RP- 508A			○	○	○	○	○					
	RP- 509			○	○	○	○	○					
	RP- 510A			○	○	○	○	○					
	RP- 515			○	○	○	○	○				★	
	RP- 516			○	○	○	○	○					
	RP- 516A			○	○	○	○	○					
	RP- 517			○	○	○	○	○				★	
	RP- 522			○	○	○	○	○					
	RP- 523			○	○	○	○	○					
	RP- 524			○	○	○	○	○					
	RP- 530		○	○	○	○	○	○	○			★★	
RP- 531			○	○	○	○	○						
Boots	RP- 265			○	○	○	○	○					
	RP- 306			○	○	○	○	○					
	RP- 318			○	○	○	○	○				★★	
	RP- 318N			○	○	○	○	○				★★	
	RP- 511N			○	○	○	○	○				★★	
	RP- 512N			○	○	○	○	○					
	RP- 513N			○	○	○	○	○	○			★★	
	RP- 525			○	○	○	○	○					
RP- 526			○	○	○	○	○	○					
RP- 527			○	○	○	○	○						
New items	RP- 537			○	○	○	○	○					
	RP- 538			○	○	○	○	○					
	RP- 541			○	○	○	○	○					
	RP- 542		○	○	○	○	○	○	○				
	RP- 543		○	○	○	○	○	○	○				
	RP- 334			○	○	○	○	○					

Recipe

MADE IN JAPAN

Official website



<https://shoes-recipe.jp>

 Instagram



@recipe_shoes

- Company website -

MAEDA KOGYO co.,ltd



<http://footwear-maeda.co.jp>

- Ourbrand website -

 PENNY LANE



<https://shoes-pennylane.jp>


WALK WITH YOU



<http://www.footsalon-pasapas.jp>